



pensioenfonds
medewerkers
apotheken

e-Nieuwsbrief Werkgevers PMA

januari 2025

in

[Webversie](#) | [...](#)



Feiten en cijfers 2025

Ieder jaar ontvangt u van PMA een overzicht van de gewijzigde cijfers. Deze zijn van belang voor het berekenen van de pensioenpremie van uw medewerkers.

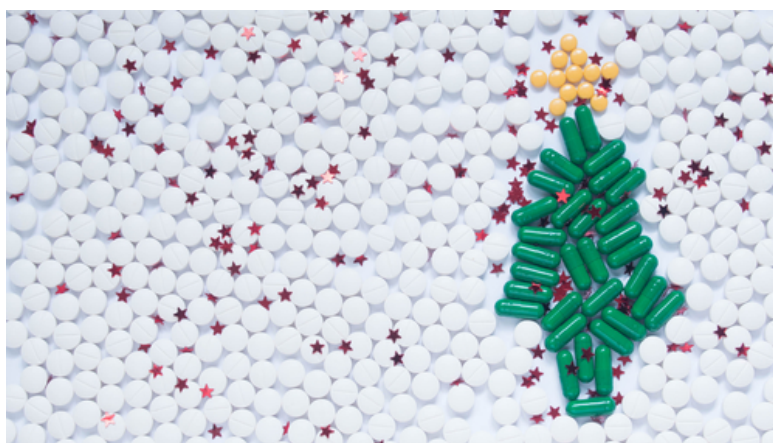
Voor 2025 zijn de volgende cijfers van belang:

Franchise 2025	18.475,- euro
Maximum pensioengevend salaris	137.800,- euro
Premie werkgeversbijdrage van de pensioengrondslag (gelijk aan 2024)	18,96%
Premie werknemersbijdrage van de pensioengrondslag (gelijk aan 2024)	9,48%

Het opbouwpercentage ouderdomspensioen blijft per 1 januari 2025 **1,76%** van de pensioengrondslag. Dit is het fiscaal maximale opbouwpercentage.

U kunt hier het [uitvoeringsreglement 2025](#) en het [pensioenreglement 2025](#) downloaden.

[NAAR DE PMA WEBSITE](#)



PMA wenst u prettige feestdagen en een goed nieuwjaar

Bestuur en medewerkers van PMA wensen u alvast prettige feestdagen toe en alle goeds voor 2025.

[GA NAAR HET
WERKGEVERSPORTAAL](#)

Stichting Pensioenfonds Medewerkers Apotheken

Postbus 97851
2509 GH Den Haag
Nederland

[070 - 314 20 33](tel:070-3142033)
info@pma-werkgevers.nl

·



U ontvangt deze e-mail op: preview@spotler.nl

[Privacy](#) | ©2025 Stichting Pensioenfonds Medewerkers Apotheken